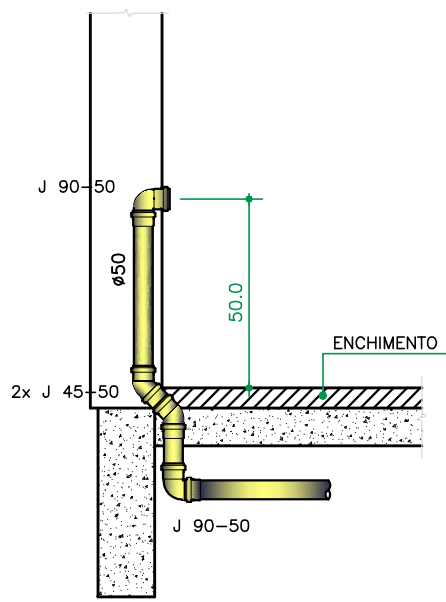


OBSERVAÇÕES:

- CONSULTAR O ENGENHEIRO DO PROJETO ESTRUTURAL ANTES DE PREVER AS PASSAGENS NAS VIGAS
- A ALTURA "A" É EM RELAÇÃO À FACE SUPERIOR DA LAJE OU VIGA PARA PASSAGENS EM CORTINAS, PISCINAS, VIGAS PAREDES, ETC.
- A ALTURA "H" É EM RELAÇÃO À FACE INFERIOR À VIGA
- NAS PASSAGENS DEVEM SER PREVISTO FUIROS MAIORES QUE O DIÂMETRO DOS TUBOS.
- F.V. - FURO (PASSAGEM) NA VIGA

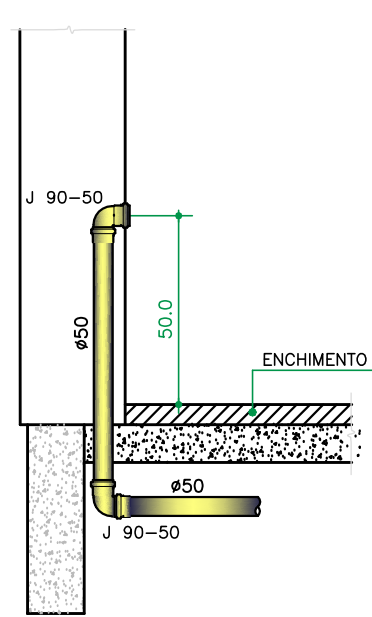
DETALHE GENÉRICO ALTURA PASSAGEM NAS VIGAS

SEM ESCALA



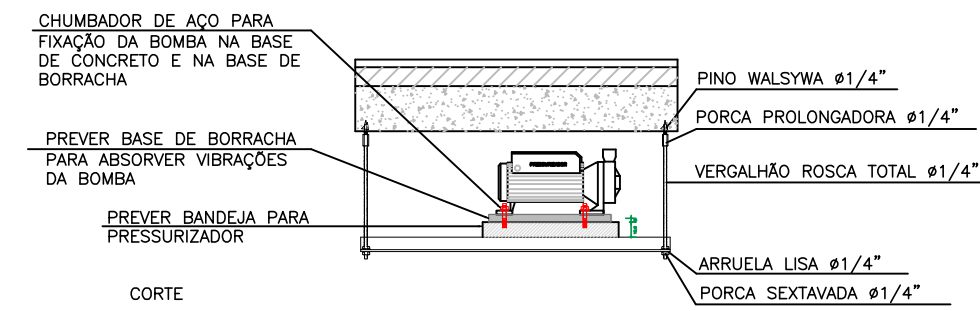
CORTE ESQUEMÁTICO DO ESGOTO PIA COM DESVIO Ø50

SEM ESCALA



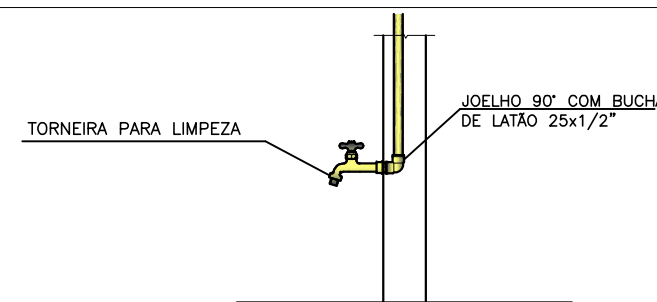
CORTE ESQUEMÁTICO DO ESGOTO DA PIA Ø50

SEM ESCALA



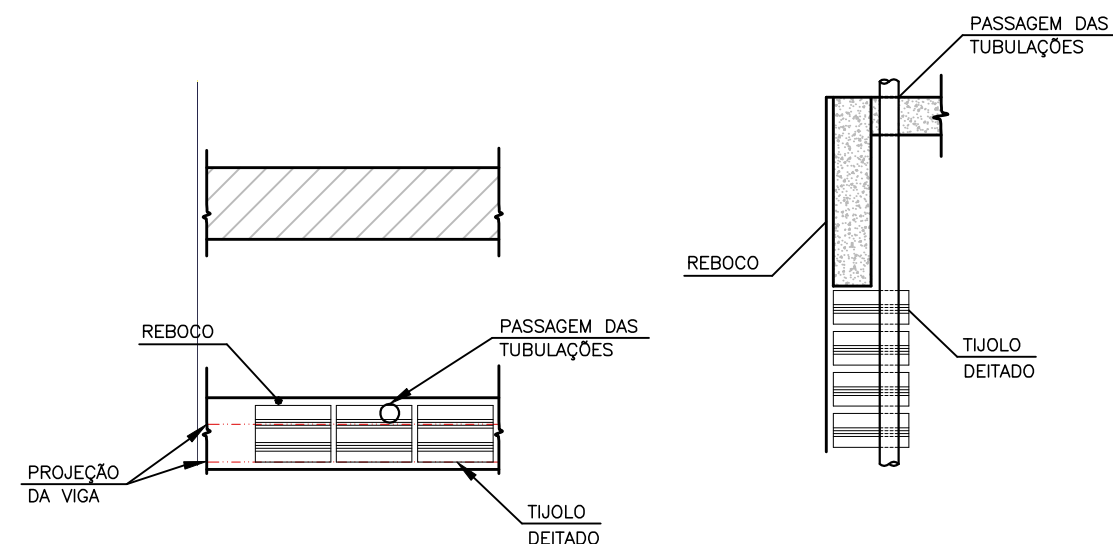
DETALHE - FIXAÇÃO PRESSURIZADOR

ESCALA 1:10



DETALHE TORNEIRA DE LIMPEZA

SEM ESCALA



DETALHE ENCHIMENTO ALVENARIA/VIGA

ESCALA 1 : 20

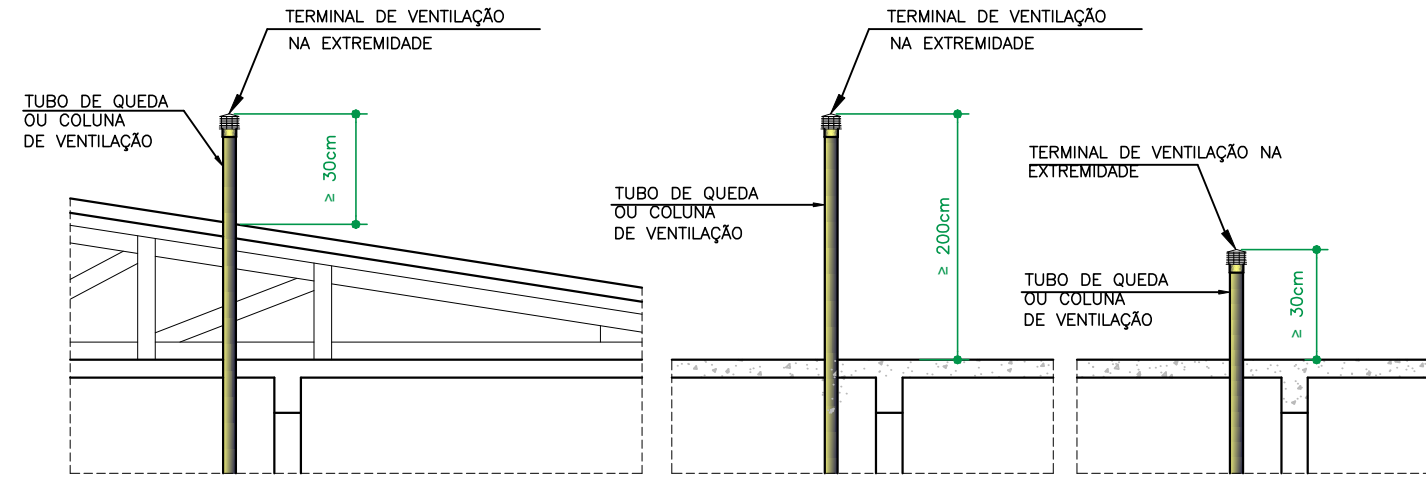
NBR 8160 - ITEM 4.3.6
A EXTREMIDADE ABERTA DE UM TUBO VENTILADOR PRIMÁRIO OU COLUMNA DE VENTILAÇÃO, CONFORME MOSTRADO NOS DETALHES ABAIXO:

a) NÃO DEVE ESTAR SITUADA A MENOS DE 4,00m DE QUALQUER JANELA, PORTA OU VÃO DE VENTILAÇÃO, SALVO SE ELEVADA PELO MENOS 1,00 M DAS VERGAS DOS RESPECTIVOS VÃOS;

b) DEVE SITUAR-SE A UMA ALTURA MÍNIMA IGUAL A 2,00m ACIMA DA COBERTURA, NO CASO DE LAJE UTILIZADA PARA OUTROS FINS ALÉM DE COBERTURA; CASO CONTRÁRIO, ESTA ALTURA DEVE SER NO MÍNIMO IGUAL A 0,30m;

c) DEVE SER DEVIDAMENTE PROTEGIDA NOS TRECHOS APARENTES CONTRA CHOQUES OU ACIDENTES QUE POSSAM DANIFICÁ-LA;

d) DEVE SER PROVIDA DE TERMINAL TIPO CHAMINE, TE OU OUTRO DISPOSITIVO QUE IMPEÇA A ENTRADA DAS ÁGUAS PLUVIAIS DIRETAMENTE AO TUBO DE VENTILAÇÃO.



TELHADO

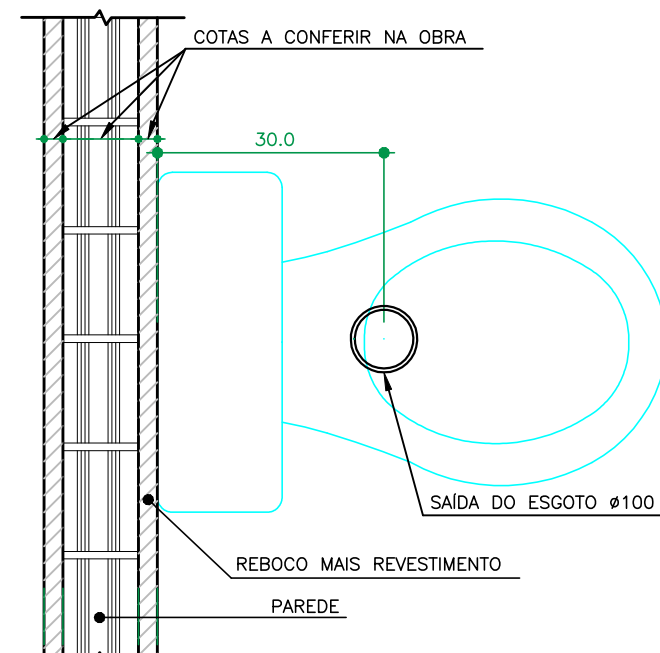
TERRAÇO

LAJE

OBSERVAÇÃO: EM CASO DE DÚVIDAS QUANTO À EXECUÇÃO, CONSULTAR O PROJETISTA HIDRÁULICO.

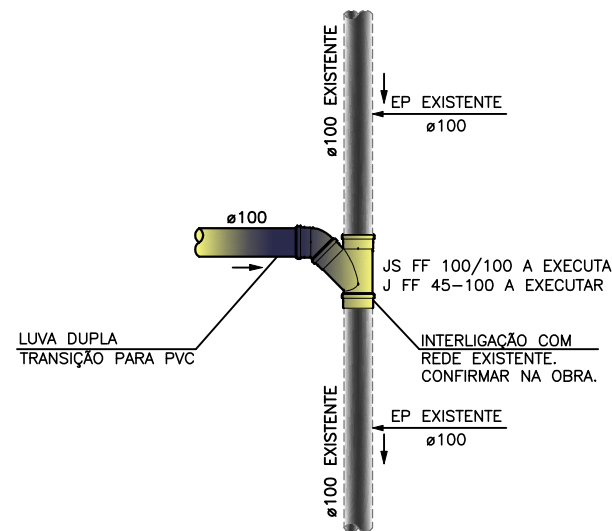
DETALHE TERMINAL DE VENTILAÇÃO

SEM ESCALA



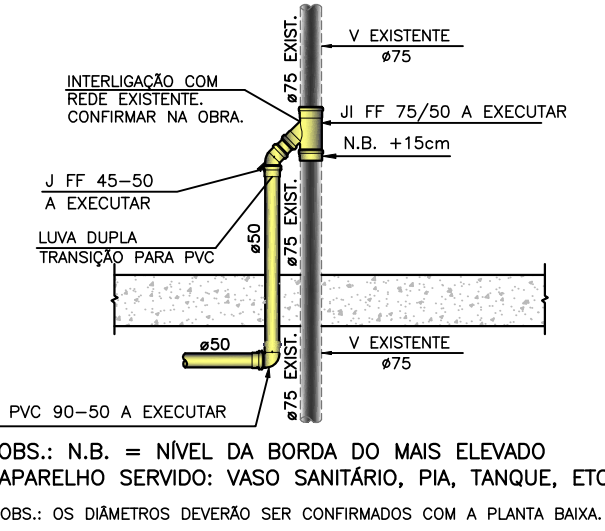
DETALHE SAÍDA ESGOTO PARA BACIA SANITÁRIA COM CAIXA ACOPLADA

ESCALA 1 : 10



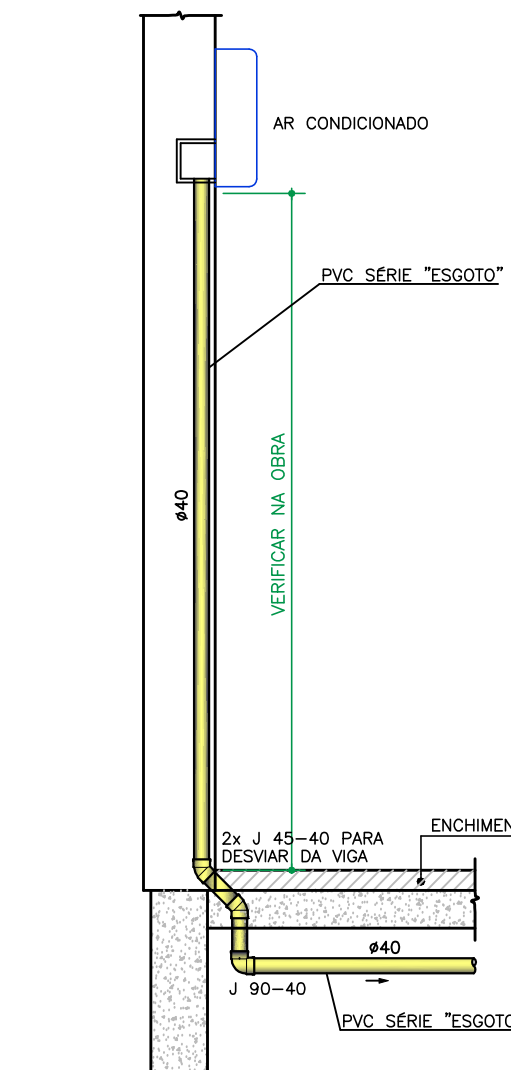
VISTA COLUMNA ESGOTO NO SHAFT

SEM ESCALA



VISTA VENTILAÇÃO NO SHAFT

SEM ESCALA

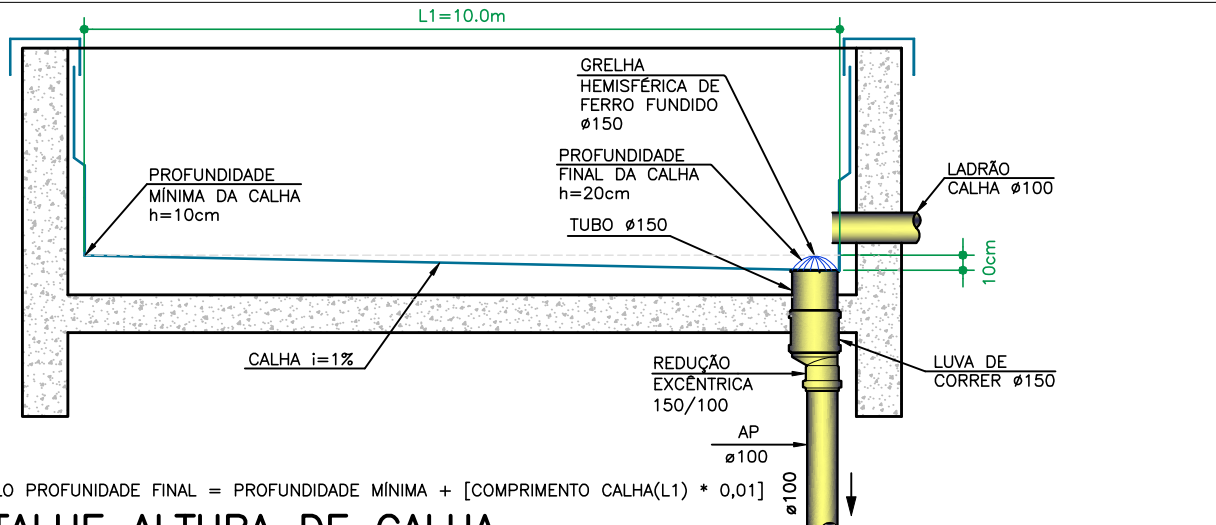


OBS: OS DRENS DEVEM SER PREVISTOS CONFORME PROJETO HIDRÁULICO.

CORTE ESQUEMÁTICO DO DRENO DO AR CONDICIONADO

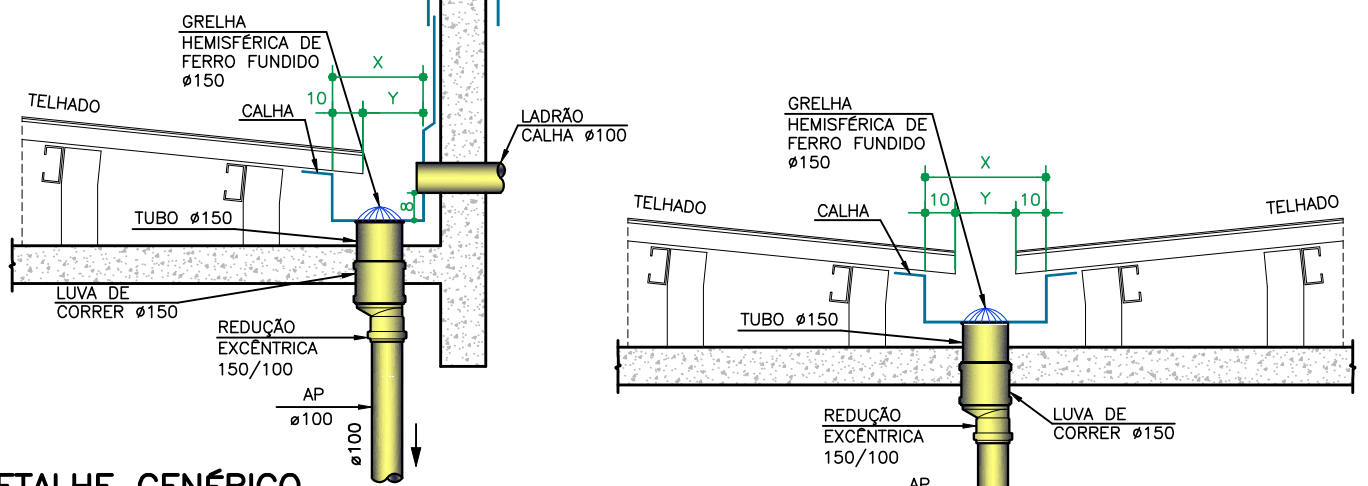
ESCALA 1 : 20

QUADRO RECOMENDAÇÃO DE CORES PARA PINTURA DAS TUBULAÇÕES	
	ÁGUA PLUVIAL DE APROVEITAMENTO DE ÁGUA DE CHUVA E DRENO DE AR CONDICIONADO
	ÁGUA PLUVIAL PARA DESCARTE NA GALERIA OU SARJETA
	ESGOTO DE GORDURA
	ESGOTO
	ÁGUA FRIA POTÁVEL
	PREVENÇÃO CONTRA INCÊNDIO E PÂNICO
	GLP
	RECALQUE DE ÁGUA POTÁVEL



DETALHE ALTURA DE CALHA

ESCALA 1 : 50

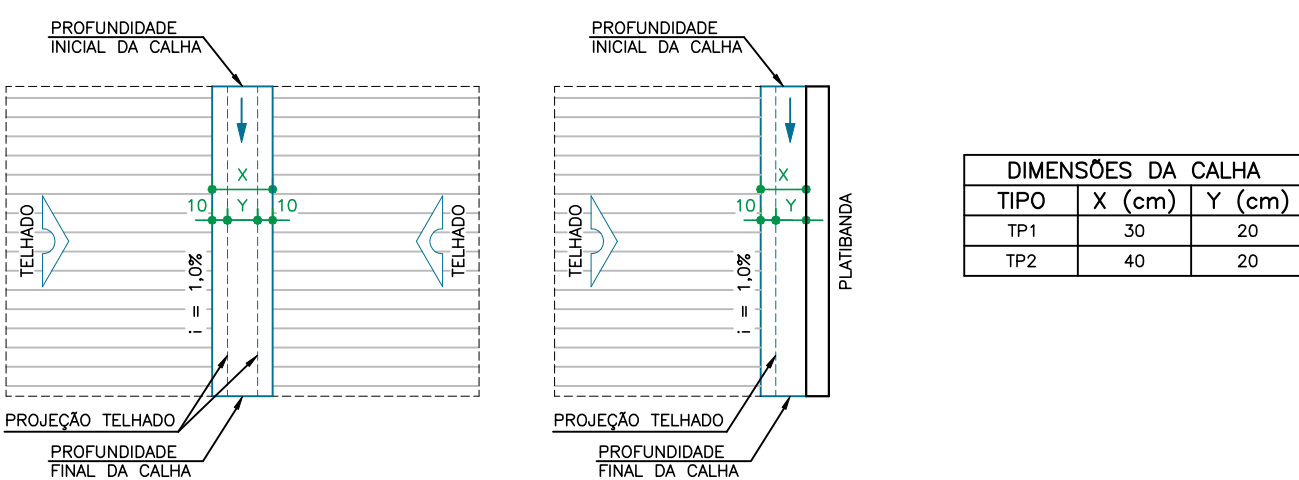


DETALHE GENÉRICO LADRÃO CALHA Ø100 E GRELHA HEMISFÉRICA DE FERRO FUNDIDO Ø150

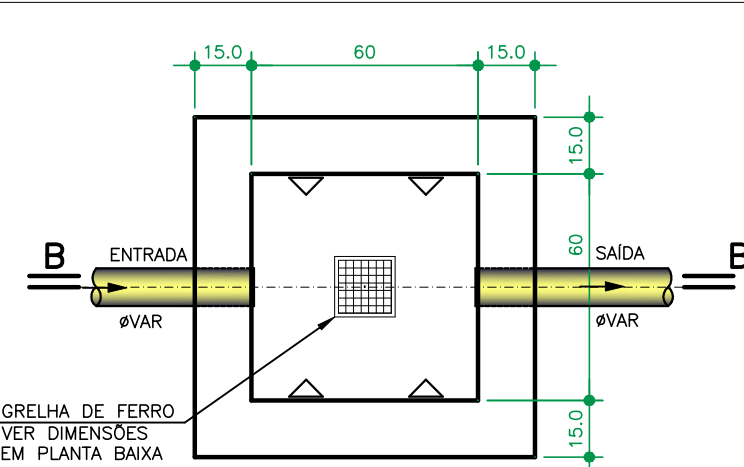
SEM ESCALA

DETALHE GENÉRICO DIMENSÕES DA CALHA

SEM ESCALA

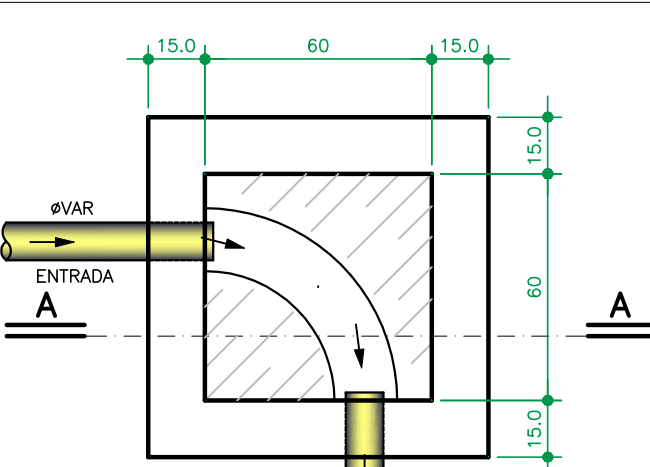


DIMENSÕES DA CALHA		
TIPO	X (cm)	Y (cm)
TP1	30	20
TP2	40	20



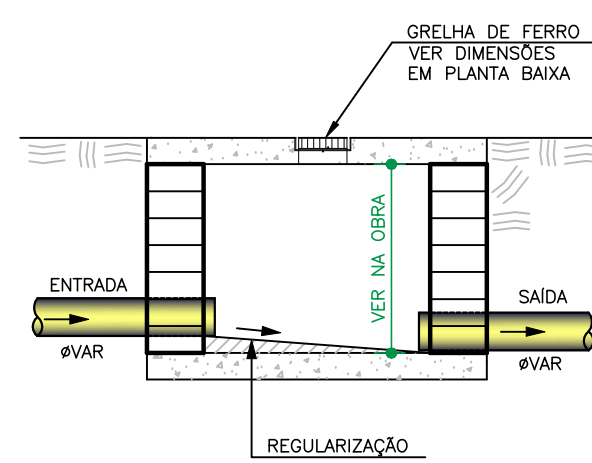
PLANTA BAIXA

ESCALA 1 : 20



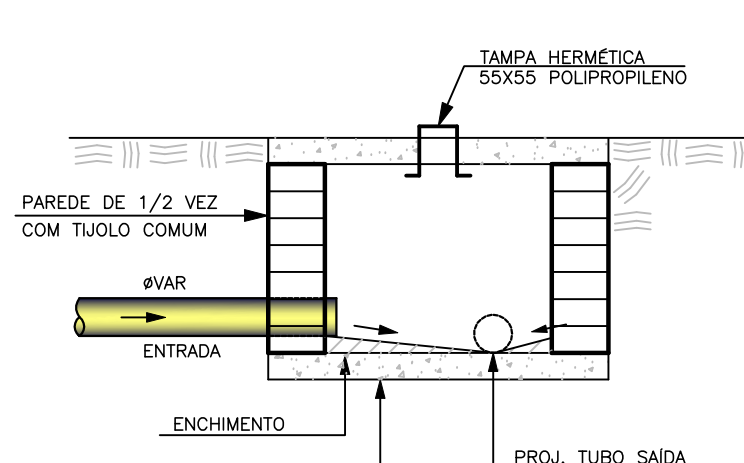
PLANTA BAIXA

ESCALA 1 : 20



CORTE B - B

ESCALA 1 : 20



CORTE A - A

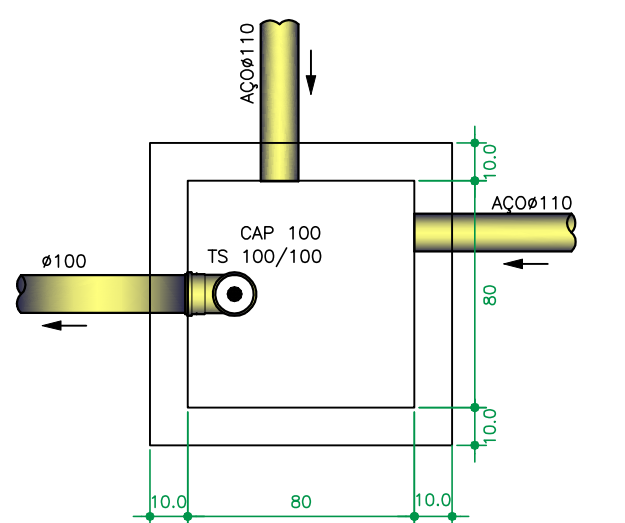
ESCALA 1 : 20

DETALHE CAIXA DE CAPTAÇÃO

ESCALA 1 : 20

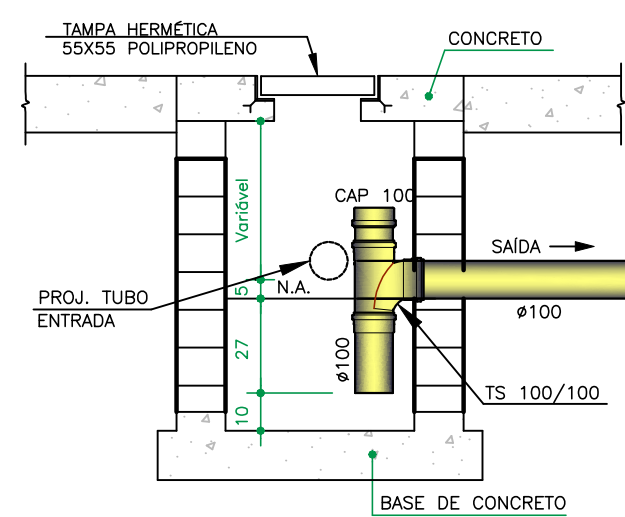
DETALHE CAIXA DE INSPEÇÃO

ESCALA 1 : 20



PLANTA BAIXA

ESCALA 1 : 20

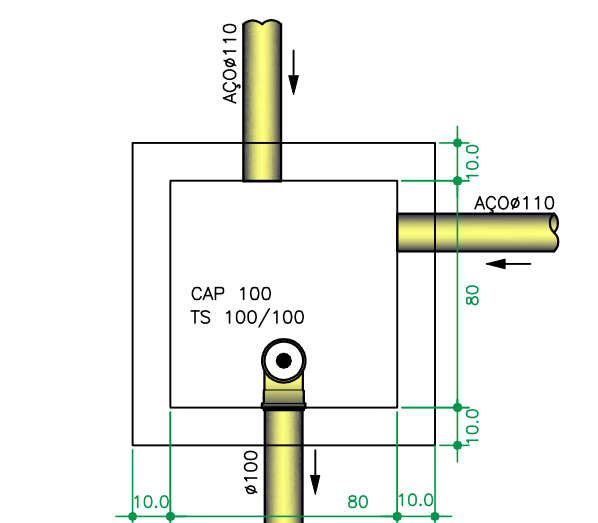


CORTE ESQUEMÁTICO

ESCALA 1 : 20

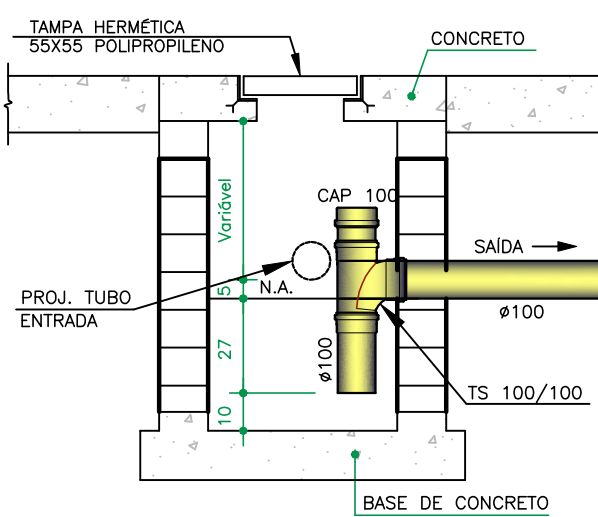
DETALHE CAIXA SIFONADA 3º PAVIMENTO

ESCALA 1 : 20



PLANTA BAIXA

ESCALA 1 : 20

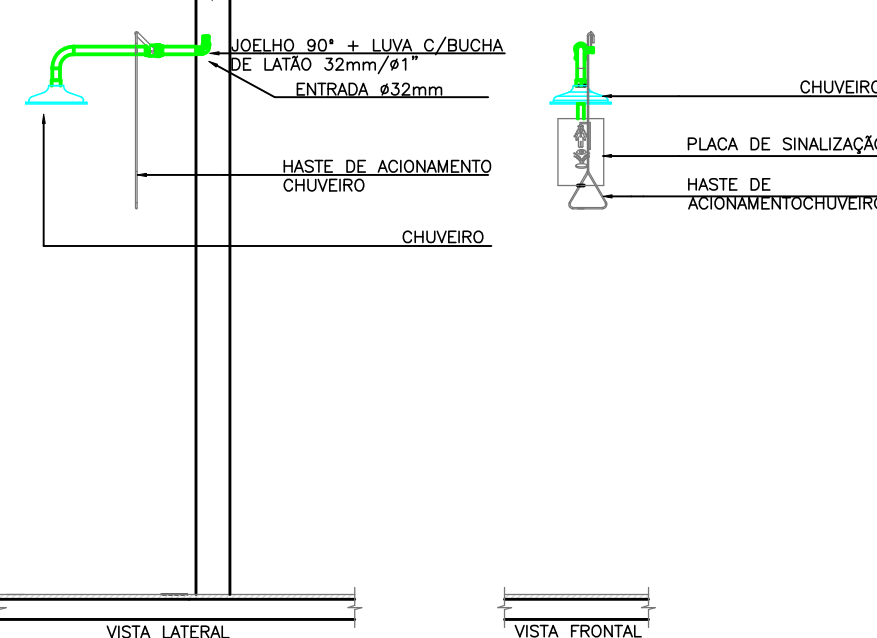


CORTE ESQUEMÁTICO

ESCALA 1 : 20

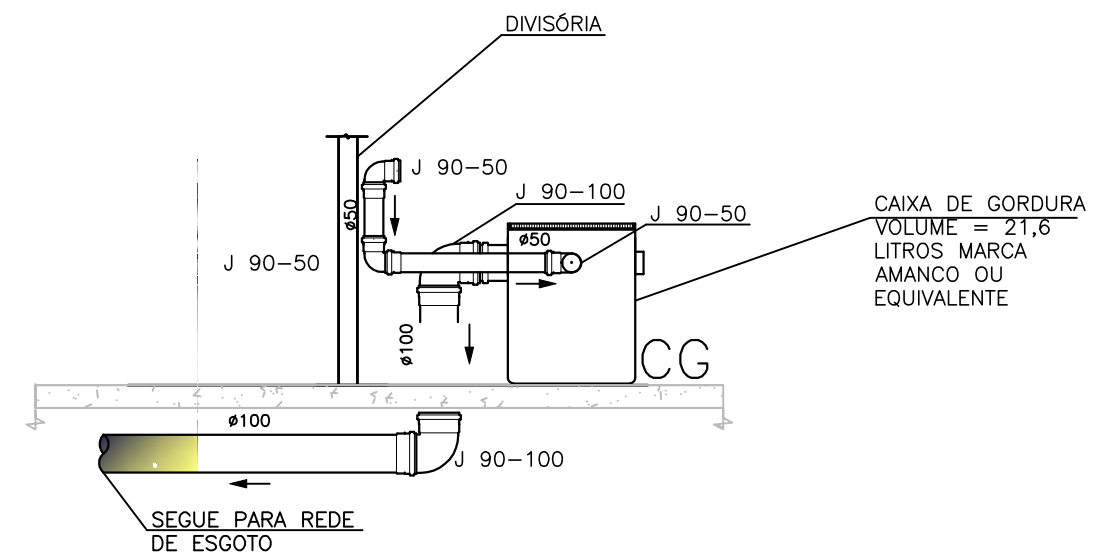
DETALHE CAIXA SIFONADA 5º PAVIMENTO

ESCALA 1 : 20



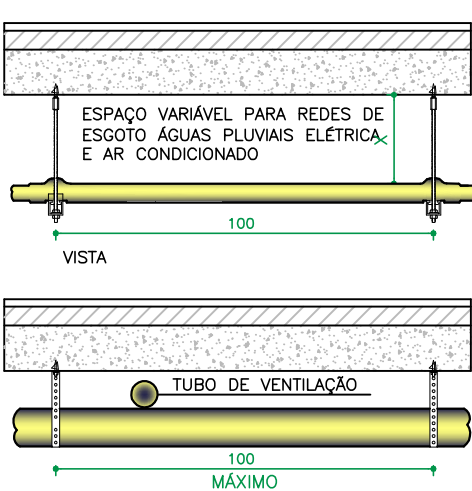
DETALHE CHUVEIRO LAVA OLHOS

ESCALA 1 : 25



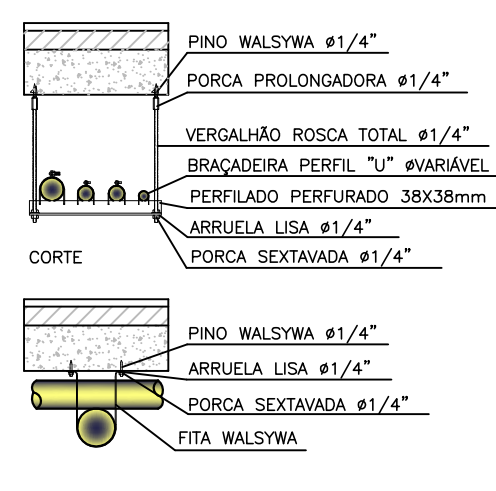
DETALHE CAIXA DE GORDURA

ESCALA 1 : 25



DETALHE - FIXAÇÃO PARA TUBULAÇÃO NA LAJE

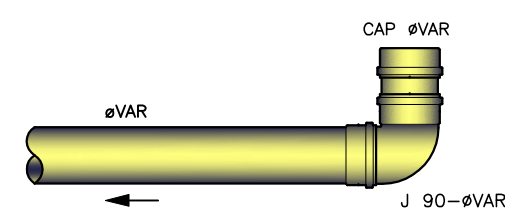
ESCALA 1:10



CORTE

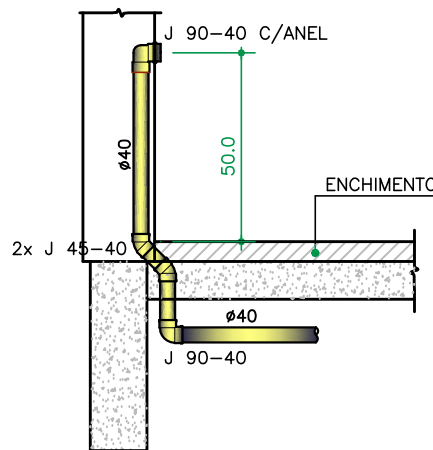
DISTÂNCIA MÁXIMA ENTRE FIXADORES PVC ESGOTO		
DIÂMETRO	DISTÂNCIA HORIZONTAL	DISTÂNCIA VERTICAL
40 mm	40 cm	300 cm
50 mm	50 cm	300 cm
75 mm	75 cm	300 cm
100 mm	100 cm	300 cm
150 mm	150 cm	300 cm
200 mm	200 cm	300 cm

DISTÂNCIA MÁXIMA ENTRE FIXADORES PVC SOLDÁVEL		
DIÂMETRO	DISTÂNCIA HORIZONTAL	DISTÂNCIA VERTICAL
20 mm	90 cm	200 cm
25 mm	100 cm	200 cm
32 mm	110 cm	200 cm
40 mm	130 cm	200 cm
50 mm	150 cm	200 cm
60 mm	170 cm	200 cm
75 mm	190 cm	200 cm
85 mm	210 cm	200 cm
110 mm	250 cm	200 cm



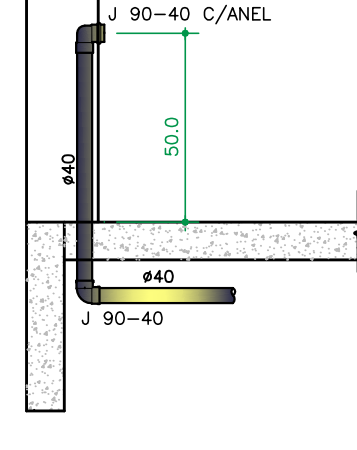
DETALHE JOELHO 90° COM CAP PARA INSPEÇÃO

ESCALA 1 : 20



CORTE ESQUEMÁTICO DO ESGOTO DO LAVATÓRIO Ø40

SEM ESCALA



CORTE ESQUEMÁTICO DO ESGOTO DO LAVATÓRIO SEM DESVIO Ø40

SEM ESCALA

R00 EMISSÃO INICIAL		EVARISTO		EVARISTO		04/08/2023	
REV		REVISADO POR		RESP. TÉCNICO		DATA	
CONCREMAT		中国交建		NOME DO PRÉDIO / ÁREA		PAVILHÃO ROCHA LIMA / LABORATÓRIOS IOC	
Ministério de Saúde		FIOCRUZ		FUNDADAÇÃO OSWALDO CRUZ		OBJETIVO	
REFORMA		CAMPIUS MANGUINHOS		3º PAVIMENTO		TÍTULO DA FRANQUIA	
Nº PRÉDIO		Nº DA META		O.E. / O.R.		Nº FRANQUIA	
024		2023.021		2023.06.19.08		R024A18A	
TÍTULO DE PROJETO / SUBTÍTULO DE PROJETO		ESGOTO SANITÁRIO-RESÍDUOS DOMÉSTICOS		PROJETO EXECUTIVO		DATA	
DETALHES COMPLEMENTARES						04/08/2023	
COORDENADOR DA META		RESPONSÁVEL TÉCNICO PELO PROJETO		CREA/CAU		ART/RT	
RODRIGO COSTA		EVARISTO Q. DOS SANTOS		PR-24813/D		1720205269501	
CONCREMAT/MEP							

ESG-013